

### Sistem Informasi Akuntansi (Easy Accounting)

Easy Accounting Sistem Informasi Akuntansi adalah suatu sistem software yang akan membantu proses operasional perusahaan dengan menerapkan tertib administrasi inventory dan akuntansi yang juga mencatat masing masing produk mulai dari Pencatatan dari barang masuk, penyimpanan, sampai dengan barang keluar. Juga aplikasi ini bisa mencatat kas masuk , kas keluar, biaya biaya.

Sistem Informasi Akuntansi ini dibuat dengan sistem multi user yang memungkinkan pengaksesan sistem informasi oleh beberapa user yang berbeda dalam suatu waktu. Sistem ini dirancang dengan sistem keamanan yang handal yang mana setiap level user diset dalam ruang lingkup pekerjaan yang berbeda berdasar urutan otorisasi. Paket ini tersedia khusus untuk Retail dan distributor , tersedia menu stok, barang, Konsinyasi Retur barang masuk, transfer barang antar lokasi, Hutang dan Piutang, Kas, Bank, General Ledger, laporan-laporan Labar Rugi dan Neraca.

Adapun modul – modul yang terdapat pada Program Easy accounting ini sebagai berikut :

- **Master**, Group Barang, Barang, Rack, Supplier, Customer, Salesman, counter/Lokasi, Kas/Bank, Group Perkiraan, Perkiraan, Anggaran (budget), Table Aset Tetap
- **AR/AP**, A/P Adjustment (penyesuaian hutang), A/R Adjustment (penyesuaian piutang), A/R Receive (penerimaan piutang), A/P Payment (pembayaran hutang)
- **Penyesuaian Stock**, Stock Opname
- **Pembelian/Masuk Barang**, Order Barang (PO), Realisasi Pembelian (SPB) dan input IMEI, Retur Pembelian
- **Penjualan POS (Point Of Sale)**, Penjualan (SJ/Faktur), Retur Penjualan
- **Keuangan** : Transaksi Kas Masuk , Kas Keluar , Transfer Antar Kas , Jurnal Umum , Bukti kas masuk/ Kas keluar
- **KirimKonsinyasi**, Kirim Konsiyansi Barang, Retur Konsiyansi Barang
- **Transfer Antar Gudang/counter**
- **Terima Konsinyasi** , Terima Konsiyansi Barang, Retur Terima Konsiyansi Barang
- **Admin** : Setting Perusahaan, User Level
- **Tools** : Stock mapping, Opname Tools, Label

## LAPORAN

- Kartu stock, Laporan Minimum Stock, Laporan Detail Stock, Laporan Penyesuaian Stock
- **Master**, Suplier, Daftar Customer, Daftar Barang
- **Laporan Konsinyasi**, Laporan Nota Konsinyasi, Laporan Detail Konsinyasi, Laporan Konsinyasi Percustomer, Laporan Retur Konsinyasi

- **PEMBELIAN** Laporan Order Pembelian, Laporan Beli Per Suplier, Laporan Pembelian Per Jenis Barang, Laporan Pembelian Per Kelompok , Laporan Nota Pembelian, Laporan Beli Detail , Laporan Beli Perbarang dan Persupplier, Laporan Retur Pembelian,
- **PENJUALAN** Laporan Penjualan Per Customer, Laporan Penjualan Per Barang
- **PIUTANG**, Laporan Piutang Percustomer, Laporan Umur Piutang, Laporan Rincian pelunasan piutang Percustomer, Daftar piutang belum dibayar, Laporan Piutang jatuh tempo, Laporan Summary Piutang,Laporan Koreksi Piutang
- **HUTANG:** Laporan Hutang Persupplier, Laporan Rincian pembayaran hutang , Laporan Rincian Hutang belum lunas ,Hutang jatuh tempo, Laporan koreksi Hutang
- **LAPORAN AKUNTASI** : Laporan daftar perkiraan, Kartu perkiraan, Jurnal kas/Bank, Laporan Arus Kas, Laporan Jurnal Umum, Laporan Neraca Percobaan, Laporan Rugi /Laba, Laporan Neraca.

SCREEN SHOOT APLIKASI

Tambah Data

### Pembayaran Kas/Bank

Tambah Perbaiki Hapus Refresh Simpan Posting Cetak Baru

No. CP: CP1003000002 Kas/Bank: KAS KAS  
Tanggal: 23-03-2010 No. Cek/Giro: #TUNAI# Tgl. Cek/Giro: 23-03-2010

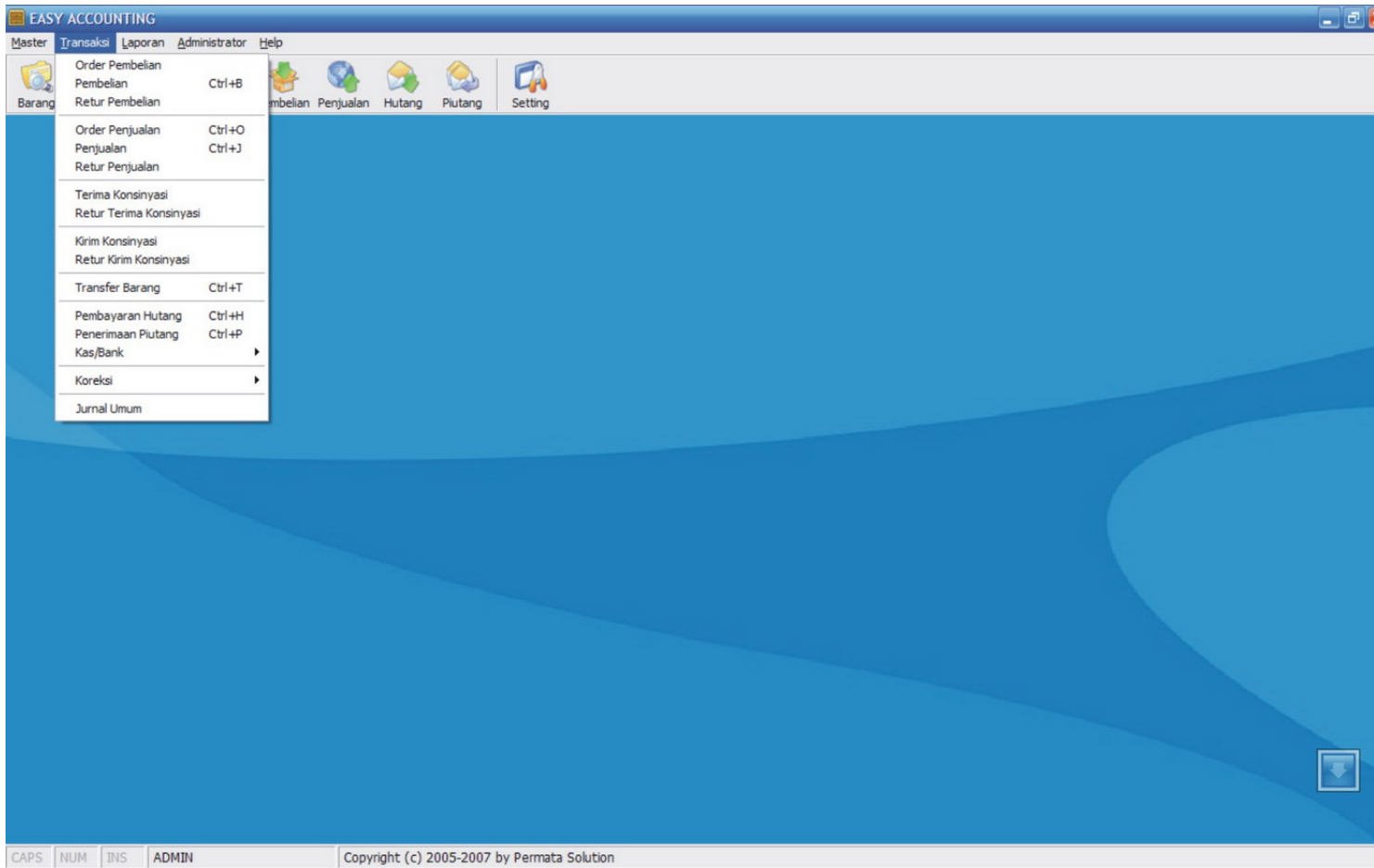
No. Rec	No. Ref.	Rincian	Jumlah (Rp)

Tambah Data

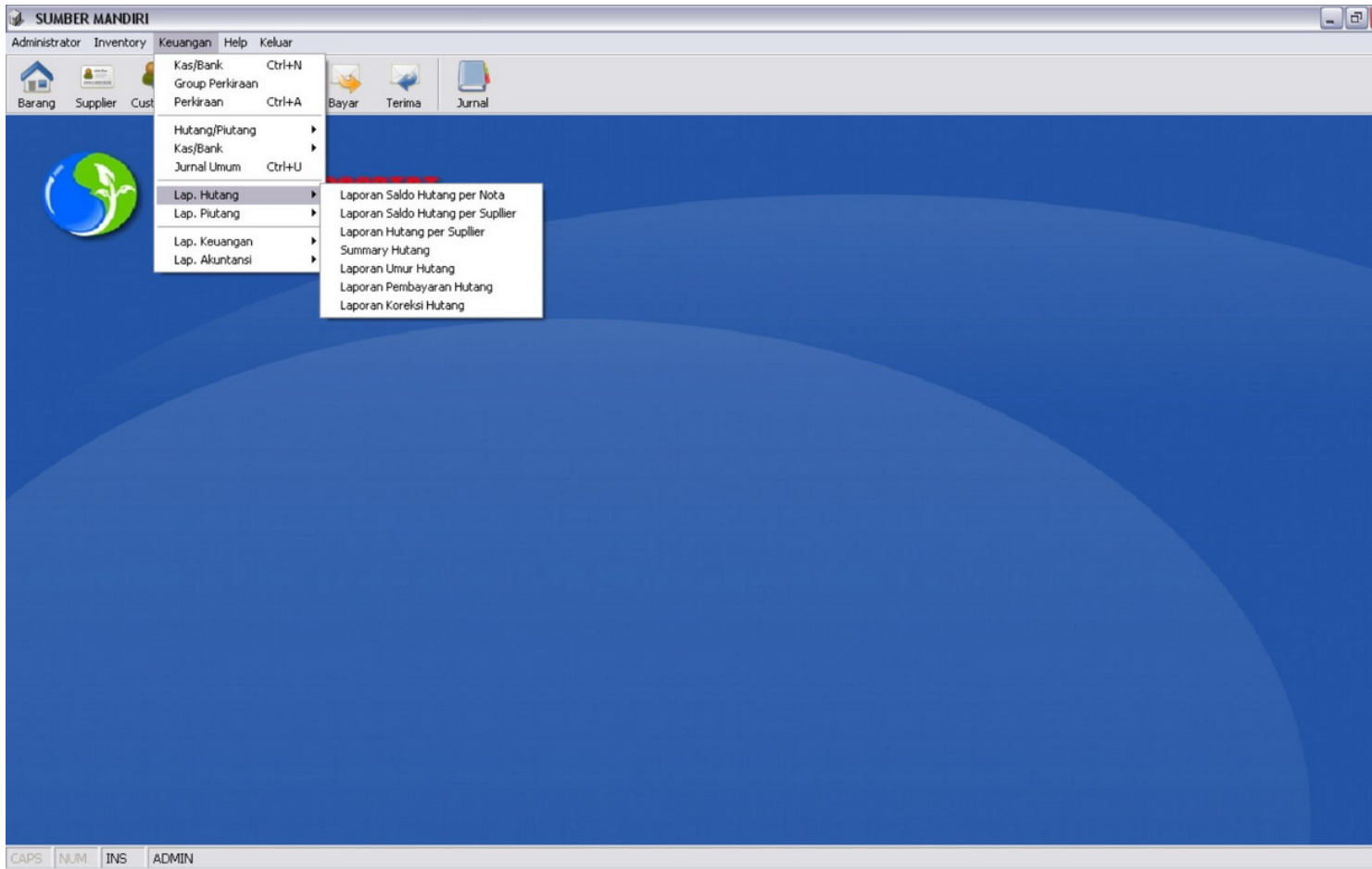
No. CP: CP1003000002  
No. Ref.: 3534534  
Perkiraan: 701.004 Blaya Angkut Pembelian  
Rincian: Blaya Angkut  
Jumlah (Rp): 3000000  
Karyawan: DEWI DEWI

Rekam Ulang Batal

Keterangan: 0







Perkiraan		
Kode	Nama Perkiraan	Group Perkiraan
101.001	Kas Rupiah	Kas & Bank
101.005	BCA	Kas & Bank
102.001	Piutang Dagang	Piutang Lancar
103.001	Persediaan Barang Dagang	Persediaan
103.002	Konsinyasi	Persediaan
104.001	Sewa Dibayar Dimuka	Biaya Dibayar Dimuka
104.002	Asuransi Dibayar Dimuka	Biaya Dibayar Dimuka
104.003	Biaya Lain Dibayar Dimuka	Biaya Dibayar Dimuka
105.001	PPN Masukan (Pajak Pembelian)	Pajak Dibayar Dimuka
105.002	PPH25 Dibayar Dimuka	Pajak Dibayar Dimuka
105.003	Pajak Lain Dibayar Dimuka	Pajak Dibayar Dimuka
201.001	Gedung	Property, Plant, Equipment
201.002	Akumulasi Penyusutan Gedung	Property, Plant, Equipment
301.001	Hutang Dagang	Hutang Lancar
301.002	Uang Muka Penjualan	Hutang Lancar
302.001	PPN Keluaran (Pajak Penjualan)	Hutang Pajak
302.002	Hutang Pajak PPh21	Hutang Pajak
302.003	Hutang Pajak Lainnya	Hutang Pajak
401.001	Hutang Leasing / Bank	Hutang Jangka Panjang
501.001	Modal Mr X	Modal Saham
501.002	Prive Mr X	Modal Saham
502.001	Laba Ditahan	Laba Ditahan
601.001	Penjualan	Penjualan
601.002	Retur Penjualan	Penjualan
601.003	Potongan Penjualan	Penjualan
701.001	Pembelian	Harga Pokok Penjualan
701.002	Retur Pembelian	Harga Pokok Penjualan
701.003	Potongan Pembelian	Harga Pokok Penjualan
701.004	Biaya Angkut Pembelian	Harga Pokok Penjualan
702.001	Biaya Angkut Penjualan	Biaya
702.002	Biaya Iklan	Biaya
702.003	Biaya Sewa	Biaya
702.004	Biaya Gaji	Biaya
702.005	Biaya Rupa-rupa	Biaya
801.001	Pendapatan Bunga Bank	Pendapatan Lain-lain
901.001	Biaya Bunga Bank	Pendapatan Lain-lain
901.002	Biaya Adm. Bank	Pendapatan Lain-lain

**Edit Data**

Group:  Property, Plant, Equipment

Kode Perkiraan:

Nama Perkiraan:

Rekam    Ulang    Batal

Record : 37